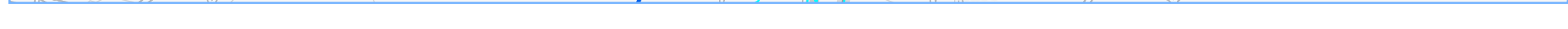


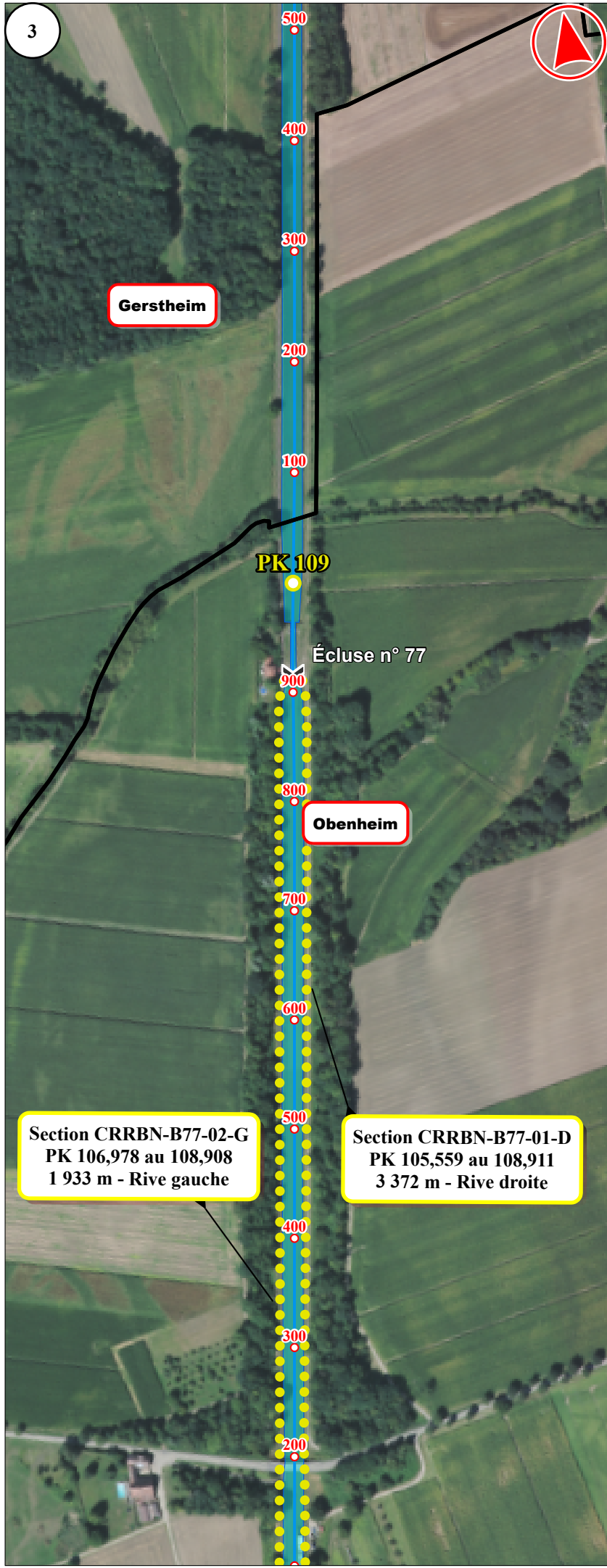
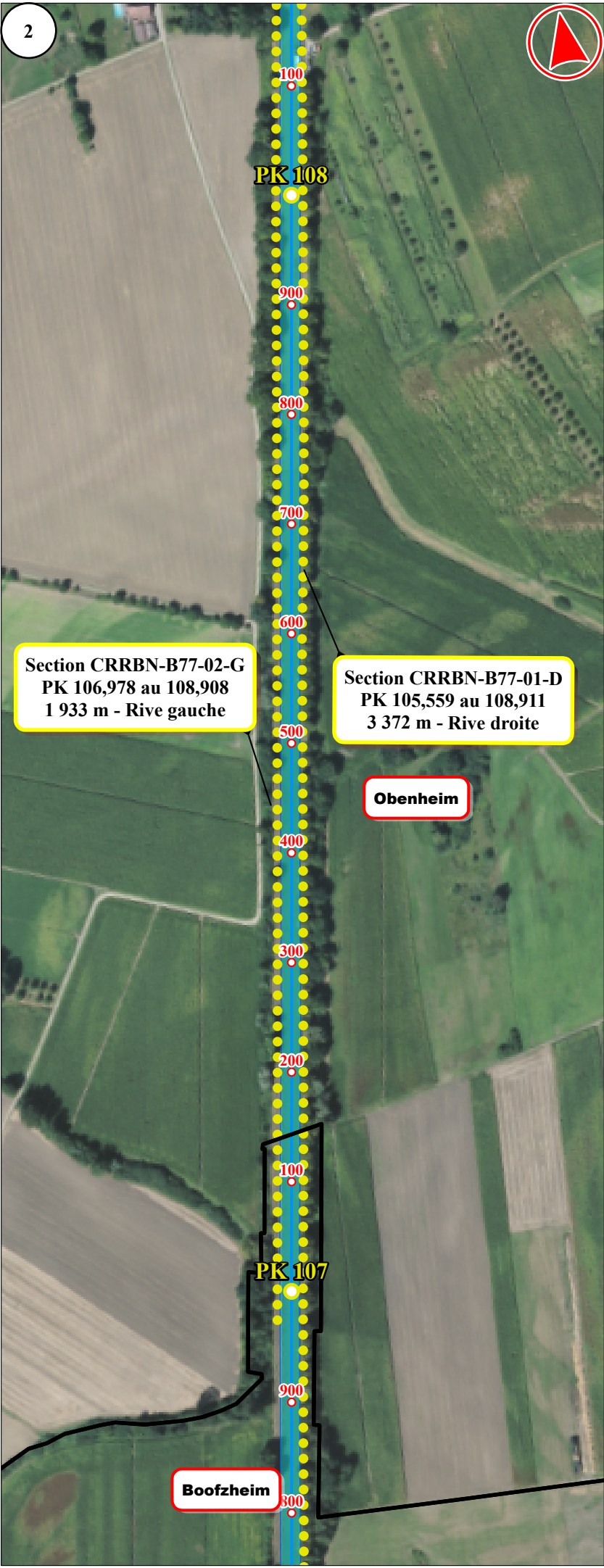
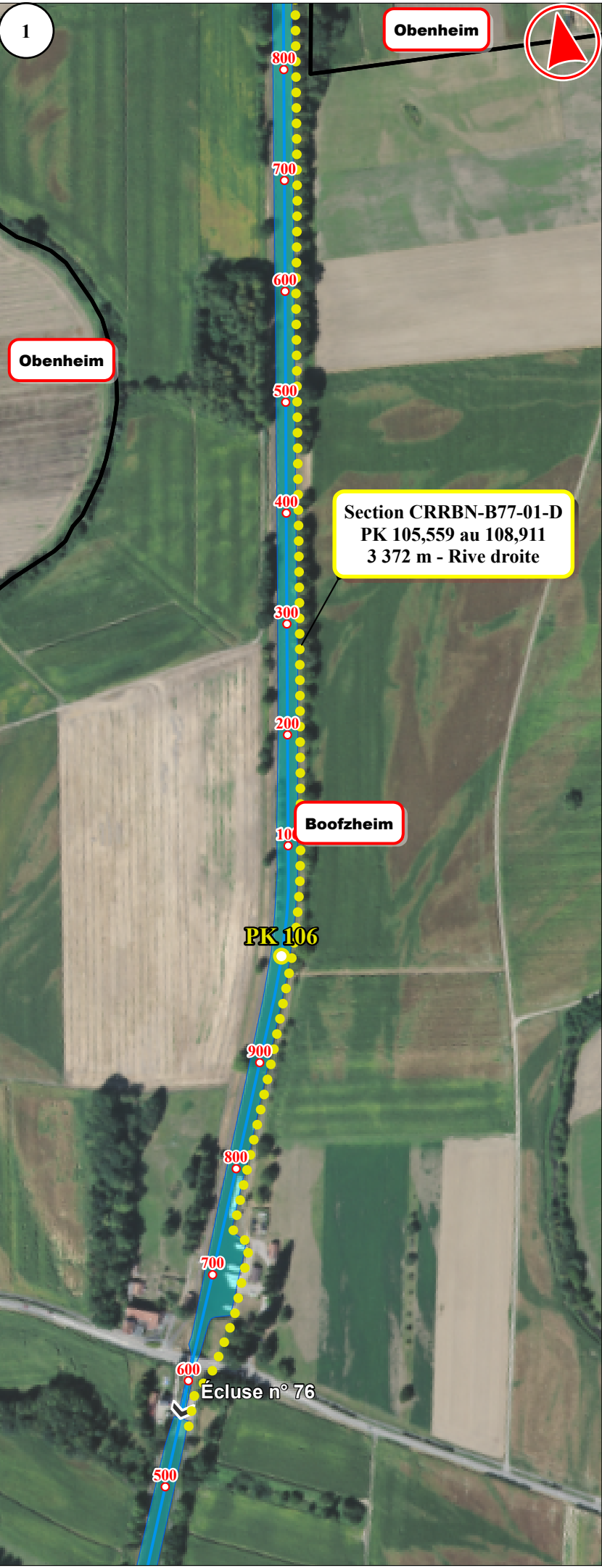
**ATLAS**

**Digues classées**  
**au titre de la**  
**Sécurité des Ouvrages Hydrauliques (SOH)**

**Canal du Rhône au Rhin, branche nord**



---



Direction Territoriale  
de  
Strasbourg



### Légende

#### Digue classée

Priorité visite

P1



P2



P3



#### Réseau

Point kilométrique



Point hectométrique



#### Ouvrage

Écluse



#### Hydrographique

Grand gabarit



Petit gabarit



Section court-circuitée, autre



Déclassé ou en gestion hydraulique



Rigole alimentaire



Autre réseau hydrographique



Surface hydrographique



#### Administration

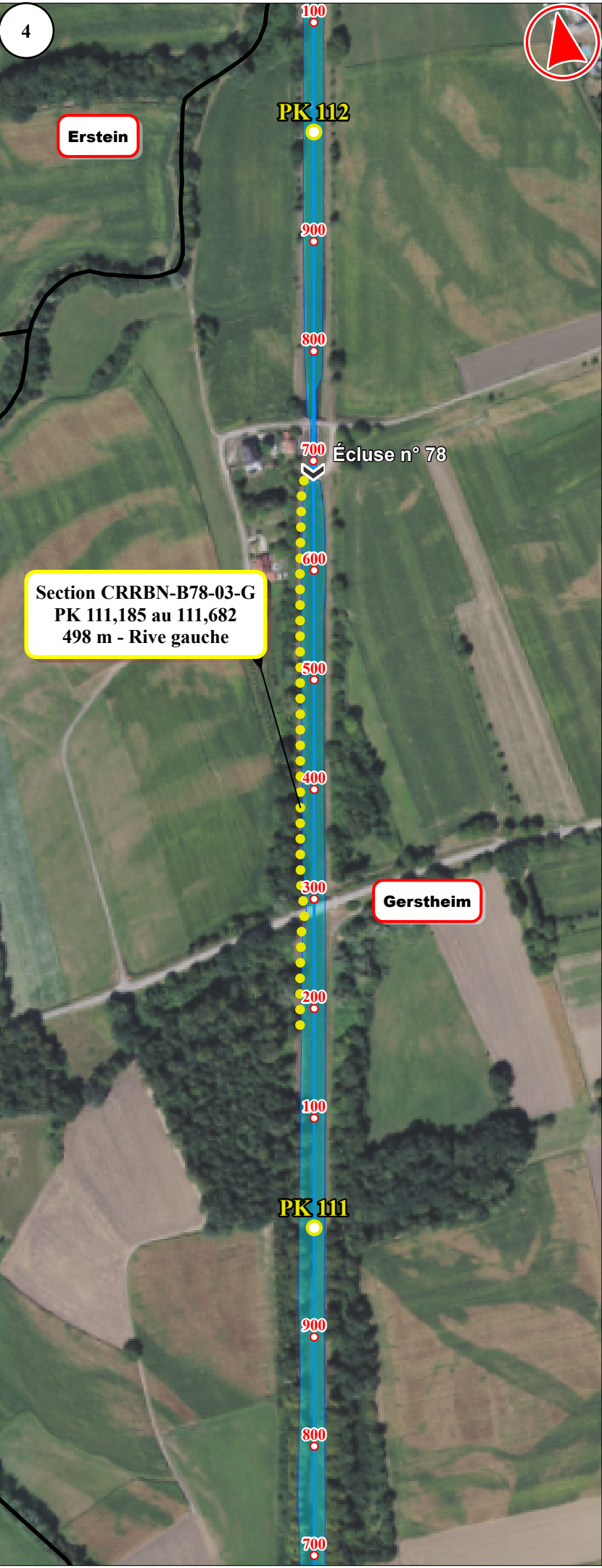
Commune



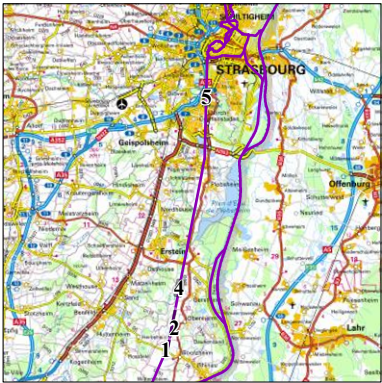
0 50 100 150  
Mètres

Source : SIGFED, données locales, BDOrtho  
Date : 13/03/2025  
Réalisé par : VNF/DTS/STVE/UF Géomatique





Direction Territoriale  
de  
Strasbourg



### Légende

<b>Digue classée</b>	
Priorité visite	
P1	● ● ●
P2	● ● ●
P3	● ● ●
<b>Réseau</b>	
Point kilométrique	○
Point hectométrique	○
<b>Ouvrage</b>	
Écluse	^
<b>Hydrographique</b>	
Grand gabarit	—
Petit gabarit	—
Section court-circuitée, autre	—
Déclassé ou en gestion hydraulique	- - -
Rigole alimentaire	- - -
Autre réseau hydrographique	—
Surface hydrographique	■
<b>Administration</b>	
Commune	□

0 50 100 150  
Mètres

Source : SIGFED, données locales, BDOrtho  
Date : 13/03/2025  
Réalisé par : VNF/DTS/STVE/UF Géomatique